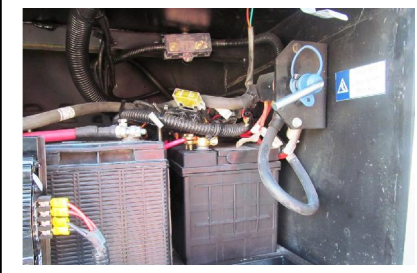


1) Destrave todos os compartimentos de Porta Malas



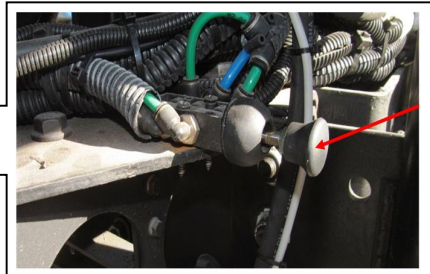
2) Ligue a Chave Geral da bateria



3) Destrave a fechadura da porta



4) Abra a grade frontal



5) Acione a válvula para a abertura da porta

6) Dê a partida no ônibus para o enchimento do sistema de ar

7) Desloque o ônibus até o local onde será utilizado. Escolha um terreno nivelado e firme.



8) Ligue a Chave Geral da bomba hidráulica no compartimento no fundo do ônibus (mantenha o motor ligado)

9) Ligue o Controle Remoto pressionando "Menu", depois aperte "sobe" e o número correspondente à sequência do patolamento (1, 2, 3 e 4) até encostar o pistão no chão. Pode desligar o ônibus.





10) Conecte a Captação Trifásica Externa 220v ou 380v

11) Prepare o gerador (disjuntor e chave na posição pré partida)



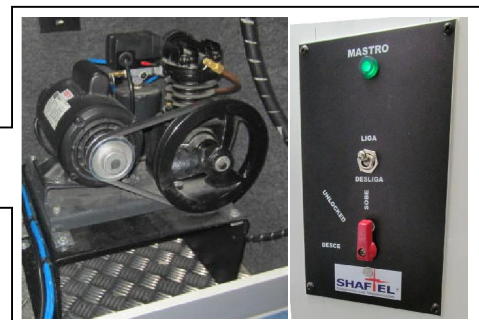
12) Coloque a Chave Seccionadora na posição vertical

13) Acione o Quadro de Transferência Automática (USCA) - chave na posição "Auto".



14) Trave da coluna antes da elevação do Mastro

15) Ligue a chave do Compressor e posicione a válvula em "Sobe" Mastro.





16) Ligue o No Break, automaticamente o Storage será ligado.
Espere até aparecer o numero "1" no "switch".
Ligue os Computadores e o Servidor
Ligue a Impressora

17) Os monitores serão ligados automaticamente



ENCERRAMENTO DAS OPERAÇÕES

1	Desligue o servidor via KVM
2	Desligue os computadores
3	Desligue todo o Sistema no botão "0" do NO BREAK
4	Recolha o toldo
5	Recolha o mastro – Ligue o compressor, espere +-5min e desligue-o.
6	Coloque a Válvula do mastro na posição UNLOCKED
7	Suba na plataforma do mastro e destrave cada estágio. Aproveite para fazer a limpeza do mastro utilizando um pano com álcool. Depois de baixado, deixe o mastro travado para facilitar no próximo uso.
8	Coloque o QTA (Quadro de Transferência Automática)na posição OFF
9	Desconecte a captação de energia externa
10	Ligue o motor do ônibus para recolher as patolas
11	Ligue a Chave Geral da bomba hidráulica
12	Recolha a patola na sequencia de 4, 3 , 2, 1
13	Depois que o ônibus estiver guardado, desligue a chave geral das baterias.